



晶相光電股份有限公司

股票代號:3530

2021.12



免責聲明

簡報中所提供對於產業及本公司前景之預測，係根據目前營運及公開資訊所做出之判斷，相關內容具風險與不確定性。任何外在環境的改變均可能影響公司實際營運與財務狀況。

本簡報資料中所提供之資訊，不代表本公司對產業狀況或後續重大發展的完整論述，本公司亦不會因任何新的資訊或事件而更新相關資訊。

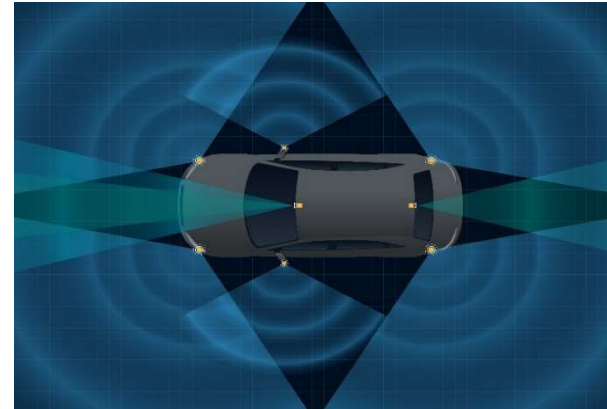
A close-up photograph of a hand holding a silver pen, writing on a document. The document has some text and a signature. A large, semi-transparent teal shape is overlaid on the image, containing the text '發展趨勢'.

發展趨勢

產品應用及市場概況



安防監控



車用影像
倒車攝影 / 全車環景



視訊攝影機



生物晶片

安防監控/消費類

- 市場動態和增長
- AI和解決方案趨勢
- 物聯網趨勢 (IoT)
- 低功耗消費類產品

車用電子

- Car DVR趨勢
- AVM車用環景系統發展
- AEC-Q100汽車級認證

視訊攝像機

- 市場動態
- Webcam
- NB Cam
- TV-Cam
- Conference system

生物晶片

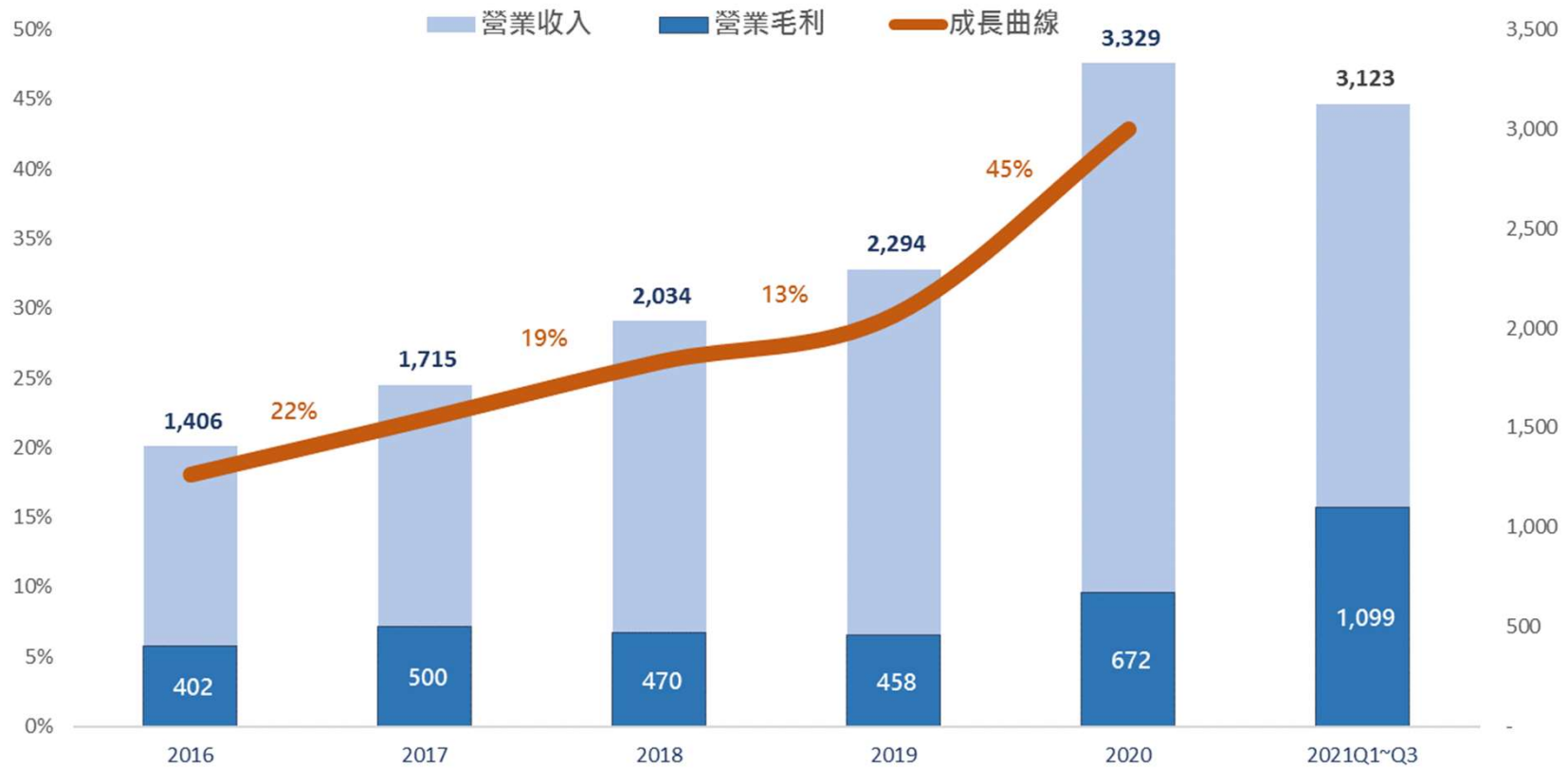
- 每年持續穩定兩位數成長
- 第三代產品的開發正在進行中
- 應用面的擴展

A close-up photograph of a hand holding a pen, writing on a document. The document has some text and a signature. A teal-colored overlay is placed over the top half of the image, and the Chinese characters '主要財務資訊' are written in white on this overlay. A white horizontal line is positioned below the text.

主要財務資訊

最近五年度營收及毛利狀況

單位: 新台幣百萬元



同期損益比較表(一)

項目	Q1~Q3 2021	Q1~Q3 2020	年變化
(除另外註明外, 金額新台幣百萬元)	金額	金額	%
營業收入淨額	3,123.3	2,067.3	+51.1%
營業成本	2,024.8	1,656.2	+22.3%
營業毛利	1,098.5	411.1	+167.2%
營業毛利率	35.2%	19.9%	
營業費用	(364.5)	(251.7)	+44.8%
營業淨利	734.0	159.4	+360.5%
營業外收入及支出	8.0	12.7	
稅前淨利	742.0	172.1	+331.1%
所得稅費用	(129.8)	(23.5)	
稅後淨利	612.2	148.6	+312.0%
每股盈餘(新台幣元)	7.94	1.93	

同期損益比較表(二)

項目	3Q21	2Q21	3Q20	季變化	年變化
(除另外註明外, 金額新台幣百萬元)	金額	金額	金額	%	%
營業收入淨額	1,113.8	1,086.1	928.5	+2.6%	+20.0%
營業成本	685.3	651.9	731.0	+5.1%	-6.3%
營業毛利	428.5	434.2	197.5	-1.3%	+117.0%
營業毛利率	38.5%	40.0%	21.3%		
營業費用	(130.3)	(133.0)	(94.2)	-2.0%	+38.3%
營業淨利	298.2	301.2	103.3	-1.0%	+188.7%
營業外收入及支出	3.3	1.2	3.5	+175.0%	-5.7%
稅前淨利	301.5	302.4	106.8		
所得稅費用	(56.0)	(53.8)	(14.1)		
稅後淨利	245.5	248.6	92.7	-1.2%	+164.8%
每股盈餘(新台幣元)	3.18	3.22	1.20	-1.2%	+165.0%

各期資產負債表

項目	2021/9/30		2021/6/30		2020/9/30	
	金額	%	金額	%	金額	%
(單位:新台幣百萬元)						
現金及有價金融資產	1,704.0	46.6	1,826.5	50.7	811.6	28.5
存貨	1,126.1	30.8	964.0	26.7	1,183.0	41.5
不動產、廠房及設備	497.8	13.6	505.9	14.0	529.9	18.6
商譽	199.2	5.5	199.2	5.5	199.2	7.0
資產總計	3,653.4	100.0	3,605.7	100.0	2,848.3	100.0
流動負債	740.7	20.3	722.0	20.0	413.3	14.5
非流動負債	310.6	8.5	312.5	8.7	361.7	12.7
負債總計	1,051.3	28.8	1,034.5	28.7	775.0	27.2
權益總計	2,602.1	71.2	2,571.2	71.3	2,073.3	72.8

Q & A

